

新潟民商

新潟民主商工会
新潟市沼垂西3丁目
電話 (243) 0141
24年10月28日

商工新聞を持って訪問 ―北東ブロック訪問行動―

18日、北東ブロック担当の事務局で木戸地域を訪問しました。

商工新聞の見本紙と10月開催の記帳会・なんでも相談会の案内を配布しました。居酒屋や菓子販売店では、物価高騰で食材やパックなどが値上がりして、販売価格をどうしようか悩んでいました。



各支部会員訪問の様子

同日夜、大形、石山、木戸の各支部役員を中心に訪問に取り組みました。11月に実施される大腸がん検診と共済会主催日帰り温泉学習会バスツアーの参加の呼びかけをしました。27日投票の選挙の話題にもなり、物価高騰やインボイス制度で商売やくらしが大変な状況で、業者が安心して商売ができる政党に願いを託したいとみなさん話していました。

北東ブロック各支部の記帳会・相談会日程

会場 新商連会館(東区大形本町 3-4-12)
日時 11月8日(金) 19:00~20:00

会場 山ノ下まちづくりセンター(東区古川町 4-12)
日時 10月30日(水) 18:00~19:00

上記地域以外は、決まり次第支部ニュースでお知らせします。



新潟民商共済会主催 日帰り温泉バスツアー 共済会学習会 in 瀬波

日時: 11/10(日) 9:30 新潟駅南口集合 10:00 出発
会場: 瀬波ビューホテル
会費: 共済加入者...6,000円 未加入者...14,000円
* 申込メ切(1次)10月31日 * 先着 80名

新潟駅南口に集合し、バスで会場に向かいます。共済会学習会と懇親会を行ない、帰りに「岩船港鮮魚センター」でお土産を買って駅南に戻ります。(16時頃到着予定) 先着順となりますので早めの申込をお願いします。

日程

- ・ 10月28日 三役会
- ・ 11月7日 常任理事会
- ・ 11月10日 共済会学習会バスツアー

労働保険料の納付期限

第2期分 口座引落・現金納付期限は

10月31日(木)となっております

対象者にはお知らせのハガキが届きます



確定申告・年末調整に向けて

生命保険料控除証明書・地震保険料控除証明書など大切に保管を

「ここは新潟のリトル韓国・家庭の味が楽しめます！」

韓国料理ちぢみ・荒木順子さん(料飲支部)

「皆さんこんにちは、私は中央区本町通の人情横丁近くで本場の味が楽しめる韓国料理店を営業しています。基本的には、韓国の家庭料理の居酒屋さんのなお店です。こじんまりとした店内で、我が家のようにリラックスした雰囲気の中で韓国の家庭料理を気楽に楽しめます。昼も夜も韓国人のお客さんも多く、韓国語も飛び交っているのです。旅行に来た気分も楽しめます。メニューも豊富に揃えています。お土産にも出来ます。是非一度ご来店下さい。お待ちしております！」

住所

※新潟市中央区本町通5番町

24612

電話

※025 (224) 5857

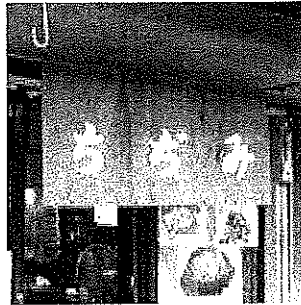
営業時間

※ランチ 11時半～13時半まで

※ディナー 17時半～22時まで

定休日

※不定休



新シリーズ・商売頑張る 掲載希望者を随時募集中です！

毎週発行の「赤粋ニュース」にあなたのことを掲載しませんか。商売のことを中心にお店のPRや民商の会員になったきっかけなど掲載します。投稿希望の場合は記事の他に写真もあわせて送付いただくようお願いします。

送り先は

メールアドレス minsyo@gamma.ocn.ne.jp

※投稿する前に事務局ニュース担当まで連絡をお願いします。パソコンが使えない場合は事務局が取材に伺います。

新潟県母親大会のお知らせ

母親大会は、県内各地から母親・女性たちが集い、ねがいや要求を語り合い、学び合い、交流を深める場です。みなさん参加しませんか。

日時 11月17日(日)午前10時開会

会場 長岡市中之島文化センター

民商会館から会場まで往復バスで行きます。

新潟民商会館 午前8時30分出発 途中、鳥原バス停

駐車場停車します。

見学分科会の申込みは24日で締め切りました。

☆参加希望の方は、民商事務所までお電話下さい。

記念講演「もっとあなたに憲法をく漫才とコントで語る、いのち・くらし・平和・ジェンダー平等」

講師は四谷姉妹さん

お笑い芸人阿佐ヶ谷姉妹をまねて四谷姉妹を結成。

「憲法が私たちのくらしや権利を守ってくれる。それに関心のない人にも広く知ってほしい」との思いで憲法を漫才で紹介する活動を続けている。

宣伝カー募金ご協力をお願い

日頃の民商運動への奮闘に敬意を表します。

この度、民商宣伝カーの老朽化に伴う買い替えのため「民商宣伝カー購入募金」に取り組むことになりました。

新潟民商の「顔」「看板」として民商運動の宣伝活動を支えるための募金になります。

会員皆さんからのご理解とご協力をよろしくお願い致します。

