

新潟民商

新潟民主商工会
新潟市中央区沼垂西3丁目10-14
電話 (243) 0141
23年7月31日

登録は慌てずに最後まで制度・中止の運動を強めようーインボイス学習会ー

食会 飲部

飲食部会は20日に部会を開催し1名が参加しました。実施間近に迫ったインボイス制度を改めて学習し、自分の商売に本当に必要なかを交流し深め合いました。始めに実行委員の野上会長が「免税業者の1割しか登録は行っていない。頑張っって実施中止に追い込もう」と挨拶。松本副会長からは制度を理解しないまま登録した場合に取り下げることが出来ることなどが説明されました。

参加者からは「電気屋の知人は制度導入で廃業しかないと言っていた」「毎年時期になると学校関係からお弁当の注文が入るが登録番号が必要か？」などの意見が出されました。また「同業者の仲間はインボイスについて知らないのが現状だ」「9月末まで登録せずに登録数を増やさないと頑張ろうー」などと話し合われました。

山支 米支

米山支部は21日に消費税インボイス登録についてのアンケートの対応や、「ギリギリ登録」と「取り下げ書」の意義などのインボイス制度の危険性と併せて登録申請をする場合の注意点などについても交流がされました。

山口支部長は、先日の鹿島建設など大手ゼネコン各社からの「取引業者に対し、インボイス登録依頼は強要しない。一方的な不利な行為はしない」との対応方針が発表されているなど、中小業者に与えるさまざまな悪影響が可視化されていると報告。誰も当事者になり得るインボイス制度の中止を求める運動を最後まで大きく広げることが最大の解決策、と志気を高めていました。



日程

- ・第1回常任理事会 8月1日(火)
- ・県連事務局員交流会 8月8日(火)
- ※8日の日中は事務所が留守となります。

定期総会・一般討論での代議員の発言(要旨)

1.支部活動の活性化のために会員訪問

白根支部 山口定雄 (塗装業)

支部総会へ参加する会員を増やすために「全会員訪問」を行なうことが役員会で決まり、「少し手伝う」くらいの気持ちで始めました。始めのうちは事務局が話をしている後ろでチラシを渡すくらいでしたが、慣れてくると会話ができるようになりました。また自分が困っていることと同じことで困っている会員と共感できました。自分だけだと「まあ何とかなるか」という感じがですが、困っている会員に支部役員として何とかしてあげたい気持ちも生まれました。これからも会員訪問して支部を盛り上げて頑張っていきたい。

2.班支部活動の強化で支部の活性化を

亀田支部 井越早苗 (電気工事)

亀田支部では、毎月記帳会をしています。この場所は誰でも相談できる場所にもなっています。春の運動で4名の新入会員を迎え、そのうち2名は記帳会に参加されています。今は会員数が減り、拡大運動も思うように成果をだせていないのが現状です。このままだと班会はおろか何か要求があっても気軽に話せる状況にないと思いい、5つある班の編成を役員会へ提案し、班再編成会議を設けて、4つの班に再編しました。もっとより良い、身近な民商を目指して飛躍していけたらと思います。

3.会員訪問と集まりで若手が参加

大形支部 成田英和 (設備工事)

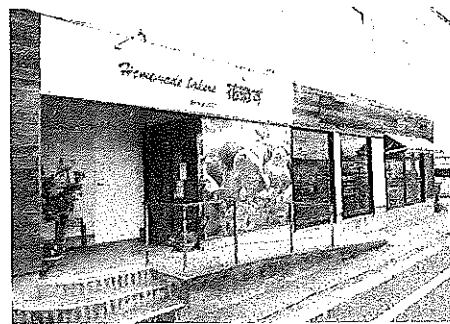
役員も会員もお互いの顔を知るために訪問が必要ではないかと役員会で議論しました。これまで長崎支部長は毎月会員訪問をしていたのでそこに私も加わり事務局と3人で毎月訪問をしています。支部ニュースを持って記帳会やインボイスセミナーなどの集まりの参加を呼びかけています。訪問の効果なのか参加者が増えてきて若手業者の情報交換会と合わせた新入会員歓迎会に14名が参加しました。そのなかで2名の方が役員を引き受けてくれました。若い役員を増やして、支部活動を元気にしていきたいです。

シリーズ・商売頑張る⑯

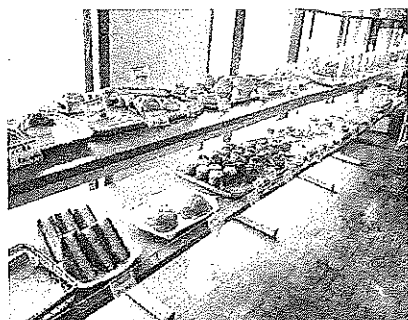
「誰でも気軽に立ち寄れる、アットホームなお店」

花恋ず・宮島勇史さん（石山支部）

東区石山・栗山地域でパン屋を
経営しています。確定申告を任せ
ていた父が4年前に他界し、申告
をどうするか困っていた時に市
橋建築さんから声がかかり、民商
に入会しました。妻が毎月、民商
の記帳会に通い、申告書の提出ま
で行なっています。



当店は1997年3月に創業し、店名の「花恋ず」は
最高級のレーズンの名（カレンズ）が由来です。既製品
に手を加えるのではなく、パンに挟むクリームも手作り
で製造しています。特に人気があるのは「パニーニ」で、
購入時に店内で焼き目をつけることができます。「コッ
ペパン」はアレルギーを持った方も食べられるように
「卵不使用」や「乳製品不使用」
の物もあります。物価高騰の影響
で材料費が高く苦しい状況です
が、お客様には多くの種類のパン
を楽しんでもらいたいと思い、手
に取りやすい値段を心がけてい
ます。是非お越しください。



【花恋ず】

所在地 東区石山4丁目7-9

電話 025-277-1672

営業時間 午前6時30分～午後7時（月曜定休）

新シリーズ・商売頑張る
掲載希望者を随時募集中です

毎週発行の「赤粋ニュース」にあなたのことを
掲載しませんか。商売の中心にお店の
PRや民商の会員になったきっかけなど掲載
します。投稿希望の場合は記事の他に写真もあ
わせて送付いただくようお願いします。

送り先は

メールアドレス minsyo@gamma.ocn.ne.jp

※投稿する前に事務局ニュース担当まで連絡
をお願いします。パソコンが使えない場合は事
務局が取材に伺います。

ビジネススキルアップセミナー
SNS 学習交流会
～インスタグラム入門編～

8月28日(月) 19:00～

会場：東区プラザ 講座室3
(東区下木戸1丁目4-1 2F)

SNSは趣味で使用する他にも、紙媒体に代わり、手軽に自
社をアピールする宣伝ツールとしても活用できます。

ツイッターやフェイスブックなど数ある中でも、今回は「イ
ンスタグラム」の使い方を学習します。

基本的な使用方法を実践しながら、参加者全員に歩調を合わ
せて進めていきます。「インストール」する所から始めますので、
興味・関心がある方はご参加ください。

民商共済会に加入して良かった

民商共済会に入って良かったとい
う声をご紹介します。月共済会費1000
円で会員・配偶者・同居家族・従業員が
加入できます。

民商さんにリモ
お世話になっていま
共済見舞金
ありがとうございました。
健康は喜ばせてい
ます。
新潟 民商 大形 支部

今回足の手付け
思いがけ共済金を
頂く事が出来大変助
かりました。ありが
ございました。
新潟 民商 木戸 支部

全会員参加の助け合い共済運動にするために加入をお願いします。