

事業復活支援金

「支援金請求対象者であるかどうか！」再度検討し、心当たりの方は民商に相談しましょう。

申請期間は5月31日まで！

相談を希望される方はメールアドレスを確認の上、スマホを持参してください。燕民商で申請入力をサポート致します。スマホのない方も、ご相談ください。事前に連絡ください。

*対象者：新型コロナの影響で、
2021年11月～2022年3月のいずれかの月の売上高が、
2018年11月～2021年3月までの間の任意の同じ月の
売上高と比較して50%以上または30%～50%減少した
事業者（中堅・中小・小規模事業者、フリーランスを含む個人事業主）

*給付額

売上高減少率	個人	法人		
		年間売上高 [※] 1億円以下	年間売上高 [※] 1億円超～5億円	年間売上高 [※] 5億円超
▲50%以上	50万円	100万円	150万円	250万円
▲30%～50%	30万円	60万円	90万円	150万円

※ 基準月（2018年11月～2021年3月の間で売上高の比較に用いた月）を含む事業年度の年間売上高



民商校が満開

燕民商事務所が現在の位置に移転した記念にと、鶴巻文雄さん(2008年没)が植樹された記念樹です。このところの暖かさで満開です。(4月11日撮影)

「全商連第55回総会」を開催 危機打開、改憲阻止！70年の歴史に学び、民商・全商連運動の継承・発展を



全国商工団体連合会（全商連）は、昨年創立70周年を祝いました。今年の5月22日（日）に、品川プリンスホテルで第55回総会を開催することになりました。「世直し・人助け」の民商として、新型コロナによる未曾有の危機から生きる道を切り開いています。「世直し・人助け」の民商の仲間を増やす運動にご協力ください。

新商連婦人部協議会 第41回定期総会のご案内

一年間をふりかえり、情勢を切り開くための新たな方針を決め、次期役員を選出します！

日時 2022年4月17日(日)受付10時～

10:30～記念講演・13:00～総会

会場 割烹の宿 湖畔

住所:新潟市中央区紫竹山7-5-13 TEL:025-247-3356

参加費 1000円

◆恒例の物産展あり！

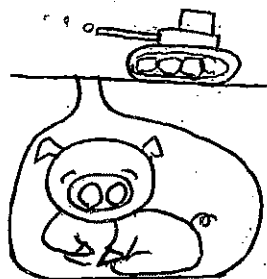
餅、干し、入浴剤、みそ、塩こうじ、さかえ豆、蒸成パン、見附ニホ、飲料、あんぽ など盛りだくさんです！今年もお楽しみ♪

◆昼食 用意します。

〔問合せ先〕新商連婦人部協議会(民商婦人部)
TEL:025-274-9661

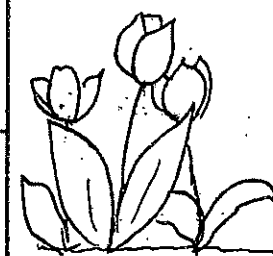
あの声・この声・ふせぎ

★童話「三匹の子猫」では、お兄さんたちはワラの家や、木の家をつります。一番下の弟は地下に核シェルターをつります。



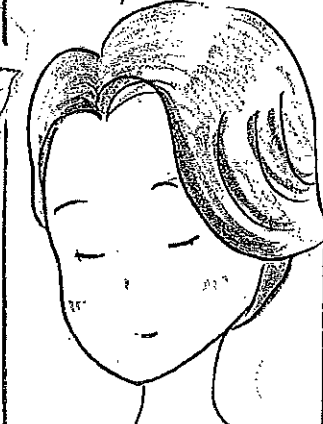
★この先、入院を予定しています。思いきり尻がこけなくなるのが悩みの種です

★人の第一印象は50%が見た目です。決めよう。

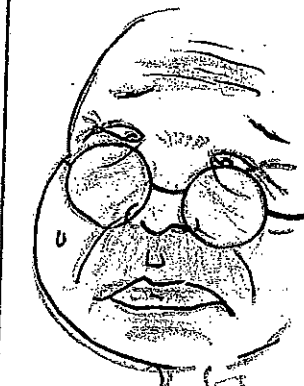


★新潟駅にも「たまご」という犬の銅像があります。

★マスクは女性にとって下着と同じで、取ると恥ずかしいです……



★父さんは一年中自分のメガネを磨いています。この前は浴槽の下に沈んでいました。

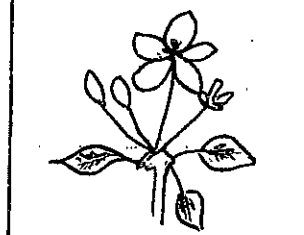


★職場の後輩が毎日「先輩、きのうしたん何か？」と何度も聞いてきます。(何の？)



★私がペットの犬がほしいと父さんに云ったら「俺もペットにして世話してくれ」といわれました。(気持ちわるい……)

★セレブそうめんがくしゃみで「あら、失礼」と取り出したのが「おぼろ」ボックスでした。犬相好マグムでした。



★東京駅にある「ひよこ」は東京名物ではなく福岡名物ですから。

