

会費は15日まで遅くても、25日までで

# 見附民商会報

命最優先に！ 更なる「コロナ」支援を！

見附民主商工会

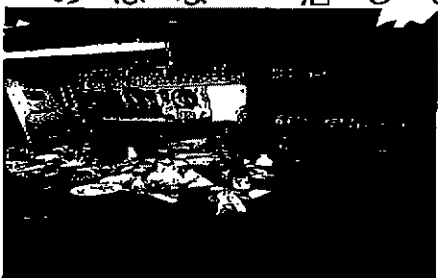
見附市新町3-4-48

2022年1月17日

第1584号

## ☆民商・民商共済会合同理事会・青旗開き

8日(土) 民商事務所にて行われました。理事会の後、青旗開きが行われました。小林会長のあいさつ、事務局から活動提案が行われ、懇親会に移りました。今年には稲庭相談役も参加され、様々な思いで話に花が咲きました。参加者は「今年はいいい年にしよう!!」との声が上がりました。



## ☆申告学習会・支部別申告学習会

【申告学習会】

(1月)

24日(月) 昼の部 13時〜

夜の部 19時〜

(2月)

7日(月) 8日(火) 10時・13時

減価償却・消費税・青色学習会



【支部別 申告学習会】(2月)

9日(水) 今町・中之島・市外合同

14日(月) 杉沢・上北・南部

16日(水) 北部

16日(水) 今町・市外・合同(夜の部) 19時

今町公民館

17日(木) 中央

21日(月) 合同 (夜の部)

24日(木) 合同 (昼の部)

25日(金) 中之島 (夜の部)

稲庭様宅

19時

13時

19時

13時

## ☆2つの署名にご協力を

1. 消費税を5%に引き下げ 複数税率・インボイス制度の即時廃止を求める請願

2. 家族従業者の働き分を認めない所得税法56条の廃止を求める請願

秋の運動でも取り組んだ署名ですが、まだ提出されない方もおられます。ご協力よろしくお願いたします。

2月4日(金)と10日(木) 国会行動に持っています

## ☆事業復活支援金

給付額

個人 30万円〜50万円。

法人 100万円〜250万円。(いずれも上限)

給付対象

※地域、業種問わずすべての自営業者。

※昨年の11月〜今年3月までの、いずれか1カ月の売上が、一昨年または、昨年の同じ月の売上より30%以上減少している自営業者。

## ☆事業復活支援金学習会

1月21日(金) 13時〜 民商事務所

申請方法、審査方法、準備しておく書類等を、説明します。申請される方はご参加ください。

## ☆労働保険料3期分1月21日(金)までに納入を。

## ☆年調・償却資産申告期限 お忘れなく!

1月20日(木) 源泉所得税・納期特例納入期限

1月31日(月) 固定資産税の償却資産に関する報告

・法定調書・給与支払報告書期限

## ☆3・13重税反対全国統一行動

とき 3月11日(金) 13受付

ところ 見附中央公民館中ホール(1F)です

## ☆大腸がん検診日 2022年3月14日(月)

共済会加入の方は、無料です

第一次しめきり1/28(金)

市の検診等で受診されている方も、数度の検診で精度があがりますのでぜひ受けてください

新年号と一緒に、申込書をお届けしました

・当番さんを通じてお申し込みください

・当番さん、申込回収にご協力ください

・容器は2月の当番さんを通じてお届けし、

共済未加入の方から550円いただいてもらいます



## 共済金を受けられた方の声です

この機会に共済に加入しよう

体調不良中の新で共済  
をいただき大変心強  
くなりありがとうございます

見附 民商 支部

