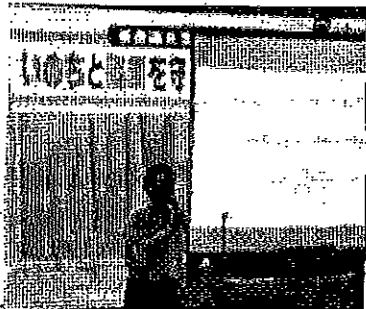


雪が降ってきました。急な寒さ
で体調崩さないように衣服で
こまめに調節しましょう。

自主計算パンフ・ノート 自主申告の力になります

「自主計算パンフ2021」ができてあがりま
した。これは全商連（全国商工団体連合会）が
毎年この時期に作成し全国の民商を通じて必要
な会員の元へ配っているもので、今回も商工新
聞と一緒に、「自主申告の計算ノート」と共に
必要な方に先週よりお届けしています。

今回のパンフは2分冊となりました。本冊
「日常的な自主計算活動を」では日本の税制や
納税者の権利、自主計算、また大きな問題とな
っている消費税・インボイス
の問題について、私たち業者
必読の記事が満載です。別冊
「集まって話し合い自主申告
をしよう」では、まるごと1
冊を確定申告について説明、今年の変更点や申
告書・消費税諸表の記入例など、より具体的に
実際の申告に役立つ資料になっています。



個人で・支部で、使いこなして、自主申告を
目指しましょう。

源泉所得税・年末調整相談会

日時 1月5日（水）・6日（木）**時間予約制**

いずれも 10時～12時、及び

13時30分～16時

場所 長岡民商事務所にて

3密を避けるため、今回も予約制とさせていただきます。
事前に民商事務所に電話し、日時
を決めてから来所くださるようお願いいたします。
持参書類

- ・ 税務署・市役所から送られてきた書類
- ・ 7月に納めた源泉税の納付書控え
- ・ 令和3年1年分の賃金台帳

・ 昨年の年末調整書類（必ずめる上で参考に）
・ 従業員の生命保険・年金・健保の控除証明書
※控除証明は紛失したら再発行させてください

いのちと健康を守る学習交流会

12月5日、新潟市で新商連共済会主催の学習交
流会が開かれ、長岡からは監物県連共済会副会
長・樋口同理事、星野事務局が参加しました。
交流会のあと、元国立感染症研究所の加藤茂孝
理学博士の「ウイルスと人類の戦いの歴史に学ぶ」
と題した講演がありました。

加藤氏は多くの資料を基に「実は戦争やホロコ
ーストより感染症による死者の方がはるかに多
い」「人類の歴史上感染症は大規模な人の移動によ
って広がり、それは人口減少・産業構造の変化・
宗教改革・科学技術の発達などに大きな影響をも
たらした」とした上で、

「人類が存在する限りウイルスも存在する。特
に日常的に多くの人が世界規模で移動する現代で
はウイルスの早期発見・対応が重要で、常に備え
る意識と組織が欠かせない。そのためにも政治は
科学の上に立つのでなく相互交流し、国民との信
頼関係を保ちながら感染症対策を続ける事が重
要」としました。

新年旗開き・インボイスセミナー

今回の新年旗開きは前回同様コロナの状況を考
え、懇親会は行いません。代わりに、大問題でみ
なさんも心配のインボイスを考えるセミナーを開
催します。多くの方の参加お待ちしております。

日時 1月14日（金）18時30分開始

～20時頃迄

場所 さいわいプラザ 3階講座室

参加の方は、事前に民商事務所へご連絡ください。

〇年末年始のお休みと商工新聞配達について

事務所の年末年始休み

12月29日（水）から新年1月4日（火）まで
休みの関係でいつもより早めに集金にうかがう
場合もあるかと思えます。ご協力お願いします。

商工新聞の配達スケジュール

- 12月15日（水）以降配達→12月20日
- ・ 27日合併号
- 12月22日（水）以降配達→1月3日・10日
（年末年始は休み）
- 合併号（新年特別号）
- 1月12日（水）以降配達→1月17日号
- よろしくお願いします。