

NO. 1,991

F959-1242 燕市日之出町186-2
TEL 0256-62-3836
FAX 0256-64-4509

契約更新手続きは、8月25日までの間に
お済ませください。 燕民主商工会

共済の年掛金
9月1日～翌年8月31日
保障10万円に付き
火災共済のみ 70円
自然災害付き 180円

全労済の 住まいる共済

新火災共済・新自然災害共済

家財のみを保障の対象
にすることも出来ます。

新火災共済

保障額	火災共済	自然災害 付き
100万	700円	1,800円
1000万	7,000円	18,000円
2000万	14,000円	36,000円

火災等共済金

火災などのとき
契約期間中に火災、落雷、
他人の住居からの
水ぬれなどにより住宅・家財に
損害が生じたとき。



最高保障額
6,000万円
(800口加入の場合)
プラス15%の臨時費用共済金をお支払い(200万円限度)*

風水害等共済金*

風水害などのとき
契約期間中に暴風雨、突風、
台風、高波などにより
住宅・家財に
損害が生じたとき。



最高保障額
300万円
(800口加入の場合)
プラス15%の臨時費用共済金をお支払い*

新自然災害共済

新自然災害共済は、新火災共済に
プラスしてご加入いただく保障です。
[大型タイプ][標準タイプ]のいずれかを
お選びください。

風水害等共済金*

風水害などのとき
契約期間中に暴風雨、突風、
台風、高波などにより
住宅・家財に損害が生じたとき。



最高保障額
大型タイプ 4,200万円
標準タイプ 3,000万円
(600口加入の場合)

地震等共済金

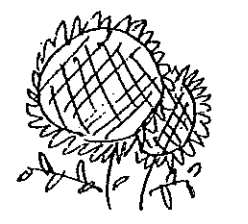
地震などのとき
契約期間中に地震、噴火、津波
などにより住宅・家財に
損害が生じたとき。



最高保障額
大型タイプ 1,800万円
標準タイプ 1,200万円
(600口加入の場合)

燕民商共済会
業務案内
契約更新時期をお知らせ、契約書の方は案内状をお送りしました。更新契約の手続きをお済ませください。

あの声・この声・フキヤキ



☆(X男さんの孫)

孫に「おさかばは、
2匹、とりは1羽・2羽、
馬は何ていう?」と
質問したら「1着・2着」と
云いました。

1着とった
君は、大物は
何羽?



☆(H子さん)

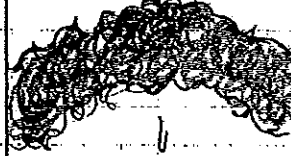
選挙カーが来る
と孫はいつも
「何で5,000円
ありがとう」というの?
と聞いてきます。
「ご声援」です。



☆(友達の話)



高校生の娘がいる
友達は、娘に「お
おとこでも出来たか」と
いいたら、娘は
「生んでみよせよ
から」と答えた
そうです。



☆(O男さん)

母ちゃんは体重
計にのる時必ず
復讐入るため
ので「おとこも
も変わらねえ」と
いって「どうして
いと目盛りが
見えが悪いの!」と
返されました。

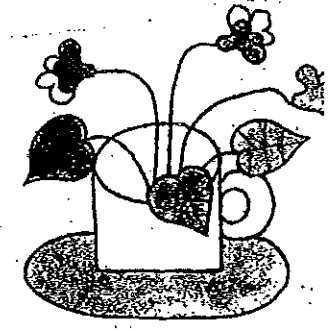
☆(T男さん)

今まで出汁(だし)
を、おじいさんと読んで
ました。



☆(X男さん)

うちの母ちゃんからの
バカメールです。
「携帯忘れたるよ」
「丁寧に乳牛買って
きて、
なびなび、あざ
むねのほかり……」



小豆島ソーメン
販売中 ¥2,000
のし紙つかけま (1.8kg)

