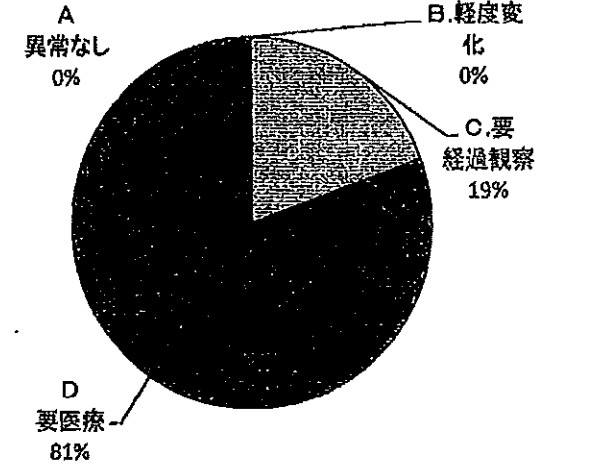


まもなく全労済の火災共済が満期を迎えます(8月末日)。現在、契約の更新手続きを行っておりますが、更新がお済みでない方は、8月25日までの間にお済みくださるようお願い申し上げます。
燕民商

2016年度燕民商健診結果のまとめ

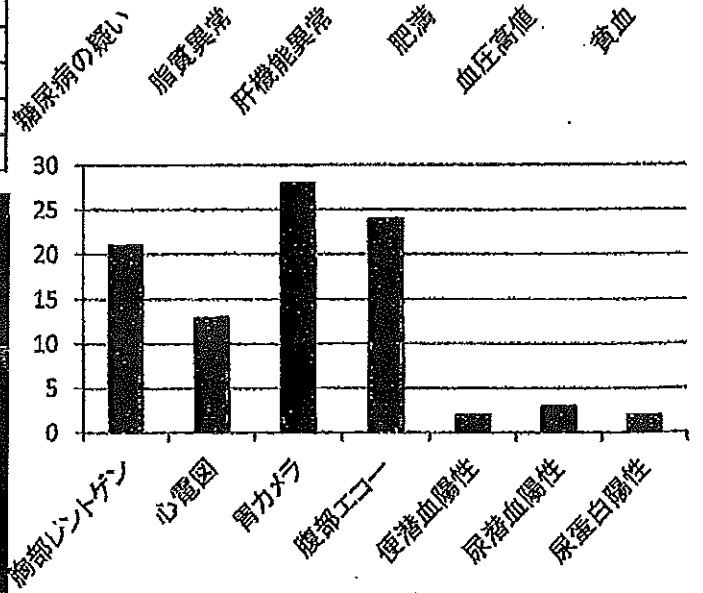
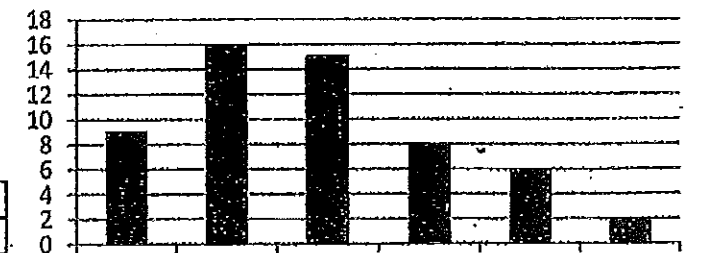
燕民商の行う集団健診(人間ドック)に、男性22名、女性9名の計31名が受診しました。高齢者の受診が多いこともあり、全ての方に何らかの異常が指摘されました。健診結果を受け、早期発見と早期の治療とが望めます。



年代別	人数	割合
30代	0名	
40代	1名	
50代	7名	
60代	5名	
70代	5名	
80代	3名	
計	31名	

毎年の受診が効果をあげていると喜ばれています。

判定区分	人数	割合
A. 異常なし	0名	0%
B. 軽度変化	0名	0%
C. 要経過観察	6名	19%
D. 要医療	25名	81%
→内、D1. 要治療	10名	32%
D2. 要精密検査	15名	48%



あの声・この声・ふせき



女(東・M男さん)
 昔は(子供の頃)
 腹がすいたと云えは
 親に怒られ、いっほい
 食心でも怒られま
 じ。今は食心は
 いと怒ります。

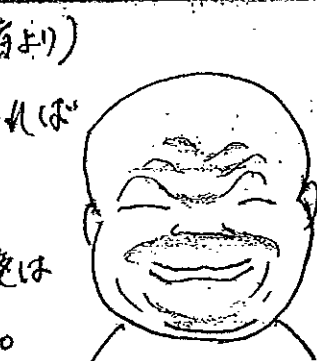
昔は、三日たつて
 スッぱくはつて
 も食心まじ。少々
 腹が痛くても
 よからたです。



来ばいから心配です。

女(T男さん)
 診療所にはいつも
 元気な仲間(老人)
 が集まっています。しかし
 友達は病気になって
 来られなくなりました。

女(仕事のない高齢者お)
 週末も七日とれば
 持てあまします。
 一日中寝ても、夜は
 やっぱり早寝です。



暑中お見舞い
 土曜明け
 下の暑さ
 一段と厳しくなりました

「結婚応援団^{えんえん}燕縁の会」より
 ※ 婚活パーティーの手伝い
 してくれる方 求めています。
 「ボランティアですがお願いします」
 (連絡先・新田安江)
 TEL. 090-5994-1629
 男女問わず、できれば50才ぐらいまで。

女(Oさん)
 近頃 女房が急に
 優しく、味付け
 も濃く、ごちそう
 がでる様になりました。どうも自分
 は保険をかける
 ためにみたくて。



女(A子さん)
 同級会に行くは
 人の運・不運が
 わかります。鏡を
 見ても顔に
 出ている気が
 します。

