

新潟民商

新潟民主商工会
新潟市中央区沼垂西3丁目10-14
電話 (243) 0141
20 年 1 月 13 日

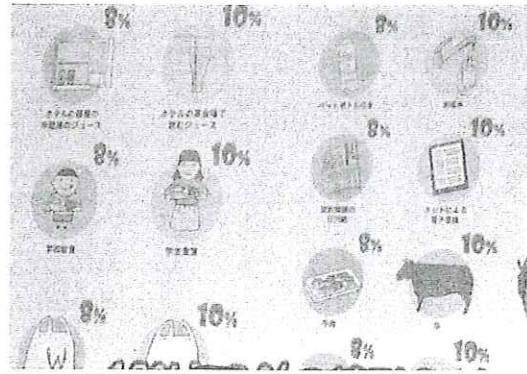
1月6日(月)新潟民商にて青旗びらきが開催され、71名が集まりました。

第1部



松本副会長 & 藤崎副会長の司会で開会

野上会長あいさつ
小選挙区制でも自民は負
けている。反撃のチャン
ス。政権交代を実現させ
たい。



湖東先生DVD観賞
複数税率・区分経理・インボイス
についての解説。
消費税はただの増税だけに留まらない。

高橋事務局長か
ら春の運動提起
年間で一番多くの
会員と接するチャ
ンス。要求を引き
出そう！



細山副会長から表彰
読者・関屋、亀田支部
会員・曾野木支部
まずは訪問で仲良くな
って、情報を得よう！



青旗びらきin新潟民商

日程

- 1月19日(日) 婦人部総会 & 新年会
- 1月19日(日) 全商連新春決起集会
- 1月26日(日) 共済会拡大理事会

第2部



市橋副会長 & 堀内事務局の司会で開会



関屋支部吉沢さんの乾杯

渡部県連会長あいさつ
5月に仙台で開催される全
商連総会に向けて、中小業
者の生活を守るため奮闘し
よう！



渋谷明治さんあいさつ
野党共闘の力で参議院選
で森さん、打越さんと国会
へ送り出すことができた
事に感謝。
市議団あいさつ
党派を超えて若者交流会
が成功。



高橋共済理事長
和合婦人部長
長崎青年部長

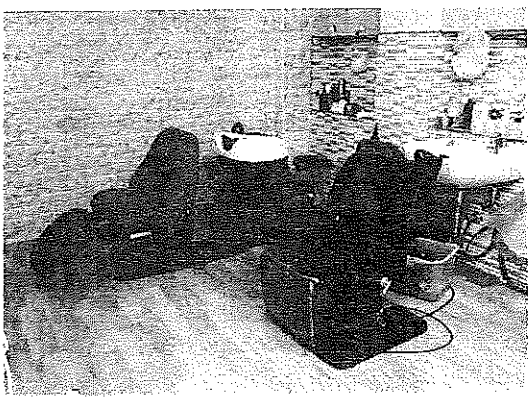


渡辺副会長
団結ガンバロー！

市の既存店魅力向上助成を得て

店舗改装!

米山支部で「美容さくらい」(美容業)を営む桜井さんが、今年度の新潟市「既存店魅力向上助成事業」を利用して、壁紙張替え・フロア張替えなどの店舗改装、シャンプー用ソファ等への備品購入で、掛かった費用の1/3の助成金を得て、とても喜んでいました。申請にあたっては、地元の知合いの建築業者と打合せて見積書を作ってもらい、事業計画書などを作成し、着工前の店内の写真を添えて、市の商業振興課へ直接提出しました。年度末まであと僅かですが、周りの多くの人にも助成事業の事を知らせたいとのことでした。米山支部では、山口支部長からの周知もあり、もう一人の方が申請中です。



新潟市が国保料値上げの試算

【国保料の値下げは可能】

市は2020年度の国保会計の収支見込が3億8千万円の赤字になるとして、保険料の値上げで埋め合わせるといふ案を示しました。しかし2018年度決算では、7、4億円の黒字となり、そのうち5億円を国保会計基金に積み立てました。基金残高は30億円となっています。基金を取り崩して赤字にあてれば、国保料引き下げも可能です。

【子育て世代・低所得者に重い負担】

値上げ案は、所得割の率は変えず、均等割(一人当たり)平等割(世帯当たり)を増やす内容です。子育て支援に逆行し、低所得者により重い負担を強いるものです。

【値上げ計画を中止に追い込もう】

国保は、加入者の約8割が非正規労働者や年金生活者など低所得の人たちです。協会けんぽ(中小企業労働者加入)など比べても保険料1、3倍、1、7倍と高く、負担は限界です。新潟市の正式な国保料が決まるのは2月です。「国保料値上げはやめ、値下げせよ」のたたかいを広げましょう。

署名にご協力ください

確定申告をまとめて準備を

【添付書類】

- 「公的年金等の源泉徴収票」
- 「国民年金保険料控除証明書」
- 「生命保険料控除証明書」
- 「地震保険料控除証明書」



国民健康保険・介護保険・後期高齢者医療保険料・医療費控除の明細書等ありましたら、関係書類を持参して下さい。

《医療費控除について》

年間医療費が合計10万円(所得金額が200万円以下の場合、その5%)を超えた場合、控除の対象となります。(同一生計家族分も合算可)

協会けんぽからの「医療費のお知らせ」(31年1月～9月)と「医療費控除の明細書」を添付。領収書の提出不要。(5年保存)

《配偶者(特別)控除について》

配偶者の合計所得金額のほか、申告される方ご本人の合計所得金額に応じて適用されます。

対象となる配偶者の合計所得金額は38万円超123万円以下です。

《年金所得者に係る確定申告不要制度について》

公的年金等の収入金額が400万円以下で、公的年金等に係る雑所得以外の所得金額が20万円以下の方は、所得税等の確定申告は必要ありません。

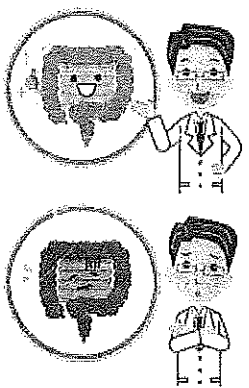
大腸がん検診 陽性は46名

11月に行った大腸がん検診ですが、受診者630名で、大腸がんの疑いのある陽性反応が出た方は、46名でした。

検査結果が陽性(+)の方は、各医療機関で必ず再検査を受けてください。

再検査を受けた方は、

共済会から一万円を上限に再検査費用が補助(共済加入者のみ)されますので、ぜひ受診してください。



SHIBATA - HIRATA