



～あなたも民商の共済会に～

会員・配偶者は無条件で加入可  
同居家族、従業員も加入可

月 1,000 円

見舞金・祝金

# 村上民商ニュース

2018/10/15

NO.290 村上市九日市 129-1

村上民主商工会

☎66-8110 FAX66-8126

## ご案内「心をつかむ宣伝広告」

★チラシ・POP・DMなど販売・集客促進ツールの基礎から学びたい！  
★お客様の心理をつかんで感動の接客・販売をしたい！など・・・

あなたの経営力アップの願いに、購買心理分析&集客術のプロが応えます！

とき 10月28日(日)

午後2時から4時30分

ところ ANAクラウンプラザホテル新潟

参加費 1,000円

講師 竹谷知江子氏

「顧客の心をつかむ宣伝広告」

※ごなたでも参加できます。参加希望の方は民商へ連絡をお願いします。

※申込しめきりは10月20日(土)まで。

## 民商共済会1名加入

税金相談で事務所を訪れた40代男性Aさんは、「共済に入っていたら、もしも何かあったときに助かるので加入します」と加入の手続きをしました。以前、家族が民商共済に加入していたことで見舞金などを受け取ったことがあり、Aさんは「あの時は助かった」と話していました。

## 確定申告や年末調整で使います 控除証明書等は大切に保管を

### ◆生命保険料控除証明書

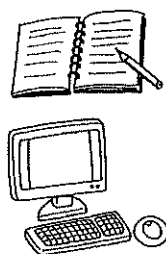
- ・ 一般の生命保険料・介護医療保険料
- ・ 個人年金保険料

### ◆地震保険料控除証明書

加入している生命保険会社等から証明書が届きはじめてきています。年末調整や確定申告に必要な証明となりますので、紛失しないよう保管しておいてください。

## 日頃の記帳は進んでいますか？

早いもので10月に入り今年もあとわずかとなりました。申告時期にあわてないよう、日頃から記帳や領収書等の整理をしておきましょう。レシートなどがない場合は、入金伝票などを使用し自分で記録しておくようにしましょう。これらは大切な資料となるものです。



## 労働保険料 第2期分 納期限

今月が第2期分の納期限となっています。  
□座振替の方は、10月31日(水)引落日です。  
□座残高のご確認をお願いします。

※詳細は、後日お知らせしますが、申込を希望の方は民商へ連絡を。

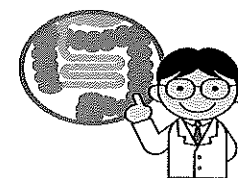
- ◆検査は簡単 ◆1回の検便検査
- ◆配布する容器の中に、排便した便を少し採って容器に入れるだけ。

### 検診実施日

11月26日(月)と27日(火)

### 容器回収場所

民商事務所階段



## 11月に実施します！

## 大腸がん検診を受けましょう

民商共済会では、毎年大腸がん検診を行っています。共済会へ加入している方は、無料で受けられます。加入していない方も540円の負担で受けることができます。

近年増え続ける大腸がんですが、早期に見れば治りやすい病気でもあります。しかし、早期のうちには自覚症状が多く、自覚症状が現れた場合には、進行している可能性があります。

一年に一度は大腸がん検診を受けましょう。

## 10月の無料法律相談

日時 10月16日(火)

午前10時30分から

会場 村上民商事務所

弁護士 新潟中央法律事務所

小淵真理子弁護士

☆相談希望の方は、必ず事前に電話で予約を。  
・緊急の相談は新潟市の同法律事務所です。  
事務局まで連絡を。